

MEHR ALS BITUMEN

Ihr Partner im Straßenbau

COLAS MASTOL

PRODUKTINFORMATION

BESCHREIBUNG:

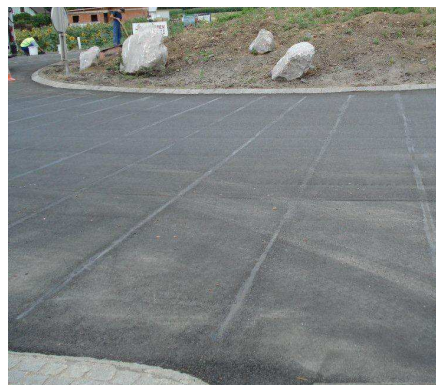
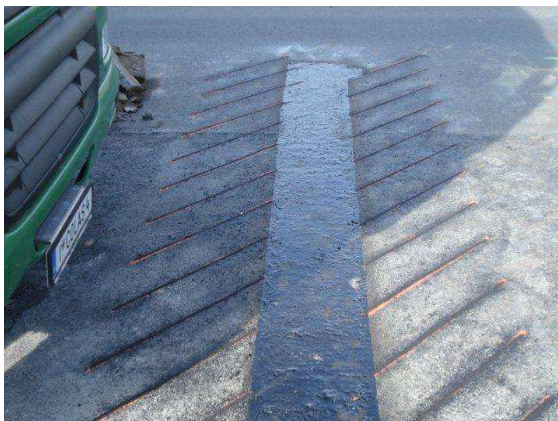
COLAS Mastol ist ein lagerfähiges, leicht-verarbeitbares und lösemittelfreies Mischgut. **COLAS Mastol** wird aus einem 2-Komponenten-Epoxydharz und einer abgestuften Gesteinskörnung (0-1 mm) hergestellt. Es erreicht eine hohe Standfestigkeit und Flankenhaftung an Asphaltoberflächen, sowie eine sehr gute Flexibilität.

Rohdichte:	2,0 [kg/dm ³]
Biegezugfestigkeit:	≥ 25 [N/mm ²] (nach 7 Tagen bei + 10°C)
Statischer E-Modul	≥ 10.000 [N/mm ²]
Haftzugfestigkeit	≥ 1,5 [N/mm ²] (nach 7 Tagen, Prüftemperatur 0°C)



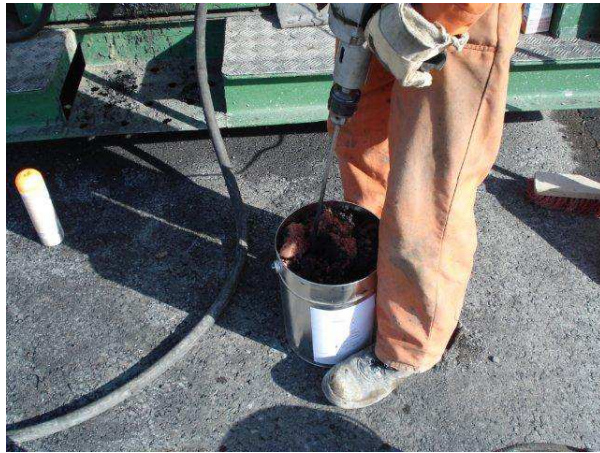
ANWENDUNGSBEREICH:

- Herstellung von Stützrippen gemäß RVS 15.04.51
- Niveausgleich an Fahrbahnübergängen
- Niveausgleich von Asphaltdeckschichten zu festen Fahrbahneinbauten und Kanaldeckeln
- Beschichtung und Reparatur von Industrieböden



VERARBEITUNG:

COLAS Mastol sollte auf sauberen und trockenen Flächen eingebaut werden. Das Aufbringen eines Voranstriches wird empfohlen. Die Komponenten A und B werden gut aufgerührt, danach wird Komponente B in Komponente A mittels Rührwerk eingemischt. Die Verdichtung des zu verarbeitenden Mörtels erfolgt durch Stampfen oder durch Befahren mit leichten Walzen.



WICHTIGE HINWEISE:

- Teilentleerte Gebinde sollten rasch verarbeitet werden.
- Die Verarbeitungsgeräte sollten mit Biodiesel oder Rapsöl gereinigt werden.
- Lagerungstemperatur: Umgebungstemperatur (nicht unter 5°C).
- Verarbeitungstemperatur: Sollte nicht bei Temperaturen unter 5°C eingebaut werden.
- Lieferform: In 20 kg Blechgebinden (Komponente A + Komponente B).
- Das Sicherheitsdatenblatt ist zu beachten.

COLAS Mastol ist nur erhältlich bei:

Colas GmbH
A-8101 Gratkorn
Flurgasse 9

Tel.: +43 (0) 3124 22232-0
Email: office@colas.at
Internet: www.colas.at